

## О природе цвета

Что такое цвет, какова его природа? Что представляет собой окраска предметов? Почему одни предметы синие, другие красные, а третьи зеленые?

Оказывается, всему причиной является солнце, вернее, его световые лучи, которые озаряют все на своем пути.

В темноте мы не видим никаких цветов. Когда в глаз попадают лучи солнечного или электрического света – световые волны, у нас возникает ощущение цвета.



*Воздушные шары: в темноте*



*освещенные солнцем*

Обычно все зрительные ощущения цвета разделяют на две группы.

Одну группу составляют ахроматические цвета: черный, белый и все серые (от самого темного до самого светлого). Это так называемые нейтральные цвета.



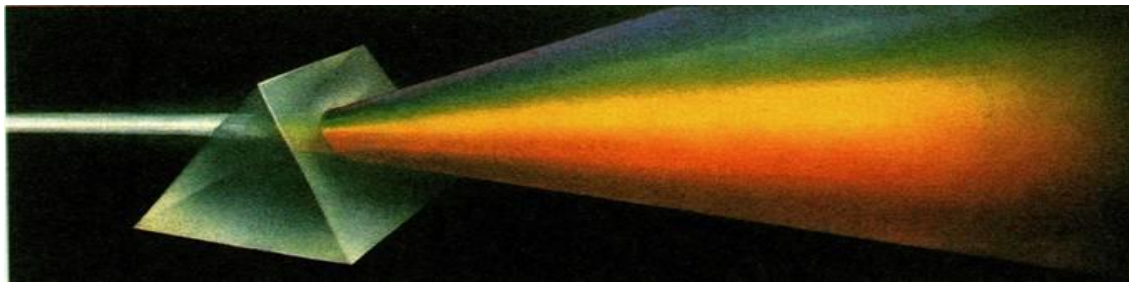
*Ахроматические цвета*

К другой группе относятся хроматические цвета – все цвета, кроме черного, белого и серых, то есть красный, желтый, синий, зеленый, розовый, голубой, малиновый, бирюзовый и т. п.



*Хроматические цвета*

Солнечные лучи обладают удивительными свойствами. Вспомните, как появляется радуга, если солнечные лучи преломляются в каплях дождя или косою грани стекла, например трехгранной стеклянной призме. Первым это явление открыл английский физик И. Ньютон – ему удалось разложить белый свет на цвета спектра. И. Ньютон определил в спектре семь цветов.



*Разделение белого светового луча на цвета спектра*

Волновая природа света – это основа восприятия цвета через органы зрения.

Красный, оранжевый, желтый, зеленый, голубой, синий и фиолетовый цвета составляют спектр. Цвета спектра всегда располагаются в такой последовательности.



*Цветовой спектр*



*Цветовой круг (12 цветов)*

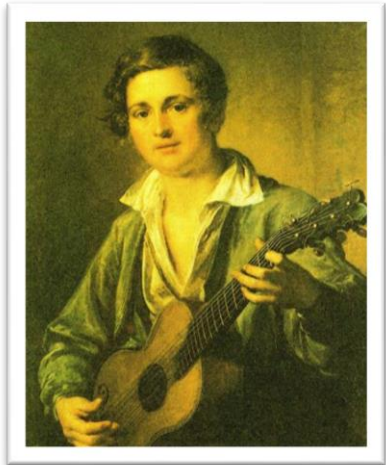
Цветовой круг обычно делят на две части – теплую и холодную.

Теплые цвета: Красные, желтые, оранжевые и все цвета, в которых имеется хотя бы частичка этих цветов. Теплые цвета напоминают цвет солнца, огня, того, что в природе действительно дает тепло.

Холодные цвета: Синие, голубые, зеленые, сине-фиолетовые, сине-зеленые и цвета, которые можно получить от смешения с этими цветами. Холодные цвета ассоциируются в нашем представлении с чем-то действительно холодным – льдом, снегом, водой, лунным светом и т. п.



В творчестве любого художника есть периоды, в которые он отдает предпочтение той или иной цветовой гамме. Так, испанский художник П. Пикассо в одно время работал с холодными цветами, в другой период – с теплыми (так называемый голубой и розовый периоды в его творчестве). Одни художники пишут красками теплого оттенка (Рембрандт, Рубенс, Д. Левицкий, Тициан, В. Тропинин), другие отдают предпочтение холодным цветам (Э. Греко, Мурильо, В. Борисов-Мусатов).



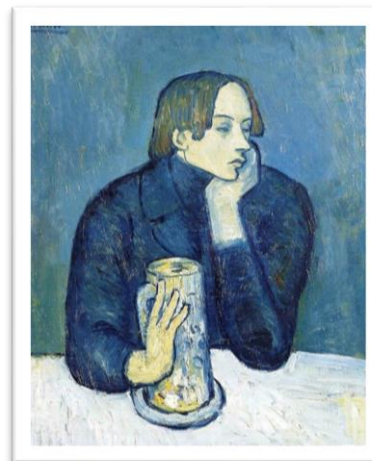
*В. ТРОПИНИН. Гитарист*



*ВАН-ГОГ. Подсолнухи*



*В. БОРИСОВ-МУСАТОВ. Весна*



*П. ПИКАССО. Джим Сабартен*